

Châteauroux, le 03 octobre 2018

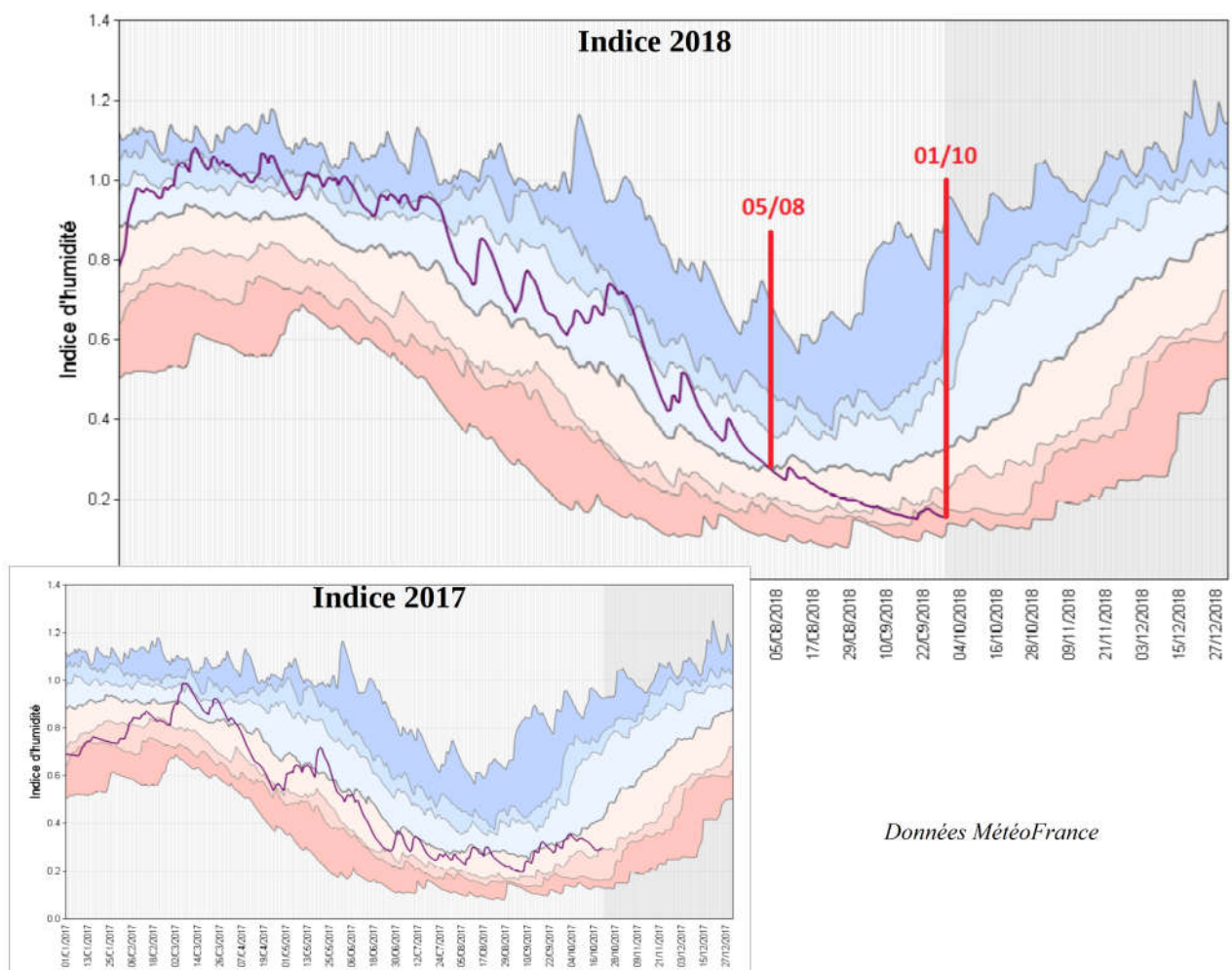
## La sécheresse perdure et nécessite de nouvelles mesures de restrictions des usages de l'eau dans l'INDRE.

Le comité restreint de l'Observatoire des Ressources en Eau (ORE) s'est réunie cette semaine pour faire un point sur la situation de la sécheresse dans le département de l'Indre.

En ce début du mois d'octobre, ou traditionnellement la baisse des températures s'accompagne de périodes plus ou moins longues de précipitations, l'absence de pluie continue à produire ses effets.

Ainsi la situation hydrologique continue de se dégrader ; Il est notamment à noter :

- une pluviométrie saisonnière historiquement basse, avec **seulement 10 mm de pluie en moyenne relevés dans l'Indre en septembre**, contre une moyenne de 64 mm en septembre ces dernières années ; de plus en règle générale les températures du mois de septembre sont restées supérieures à la moyenne.
- un **indice d'humidité des sols**, caractéristique de l'état de sécheresse en surface, qui continue de chuter pour rejoindre les **valeurs historiques les plus basses** (voir le schéma et la courbe en gras ci-dessous) :



- un **niveau des nappes phréatiques** du département **qui connaît une baisse quasi-constante** ;
- une **chute du débit des cours d'eau qui se poursuit**, seuls les principaux cours d'eau parviennent à maintenir un débit stabilisé ; les affluents et les plus petits cours d'eau souffrent particulièrement et **les ruisseaux en situation d'assec se rencontrent de plus en plus fréquemment**.

Sur la base de ces dernières constatations et de prévisions météorologiques avec une absence de pluie ces prochains jours, les membres de l'ORE ont ainsi validé des mesures de restrictions qui concernent l'ensemble des bassins versants du département de l'Indre (voir carte et liste des communes jointes en annexe) :

- la majorité du département demeure en situation de crise, soit les 9 bassins versants suivants : Gartempe, Fouzon, Indre amont, Indre Aval, Creuse, Bouzanne, Anglin Amont, Ringoire (en et hors gestion volumétrique) et Trégonce (en et hors gestion volumétrique) ;

- les bassins de l'Anglin aval, le Cher et la Claise sont classés en situation d'alerte renforcée, et ceux de l'Indrois, la Tourmente, le Modon, la Théols et l'Arnon restent en situation d'alerte.

Ainsi le Préfet a pris un nouvel arrêté en date du 03 octobre 2018, qui entrera en vigueur le **samedi 6 octobre 2018 à 0 heure**, prenant en compte les mesures de restrictions prévues pour ces différents types de situation.

**Les mesures de restriction en vigueur sur l'ensemble du département représentent le caractère critique de la situation de sécheresse sur la ressource en eau dans l'Indre, et enjoint chacun à prendre ses responsabilités sur ses usages de l'eau pour l'intérêt de tous.**

**Sur l'ensemble des communes de l'Indre les mesures suivantes s'appliquent :**

- le remplissage des plans d'eau et manœuvre de vanne est interdit;
- les plans d'eau en barrage d'un cours d'eau doivent laisser s'écouler un débit en sortie de plan d'eau égal au débit entrant ;
- le lavage des véhicules n'est autorisé que dans les stations équipées de récupérateur d'eau ;
- le lavage des voiries et trottoirs est limité au strict nécessaire pour assurer l'hygiène publique ;
- l'alimentation des fontaines en circuit ouvert est interdit ;
- le remplissage des piscines privées est interdit sauf chantier en cours ;

**De plus sur les communes des bassins versants en « état d'alerte », des mesures complémentaires concernent :**

- l'arrosage des terrains de sport, pelouses, espaces verts, massifs floraux, interdit de 12 h à 18 h ;
- le prélèvement des eaux superficielles pour l'irrigation, interdit de 12 h à 18 h.

**Concernant l'ensemble des communes des bassins versants en « état d'alerte renforcée », des mesures complémentaires concernent :**

- l'arrosage des jardins familiaux potagers, interdit de 12 h à 18 h ;
- l'arrosage des golfs et des greens, interdit de 6 h à 22 h ;
- l'arrosage des terrains de sport, pelouses, espaces verts, massifs floraux, ainsi que le prélèvement des eaux superficielles pour l'irrigation, interdit de 8 h à 20 h tous les jours ;
- l'irrigation agricole par forage en nappes calcaires du Jurassique interdite de 12 h à 18 h.

Enfin sur l'ensemble des communes du bassin en « état de crise », des mesures complémentaires concernent :

- l'arrosage des jardins familiaux potagers, interdit de 8 h à 20 h ;
- l'arrosage des terrains de sport, pelouses, espaces verts, massifs floraux, ainsi que l'arrosage des golfs et des greens et le prélèvement des eaux superficielles pour l'irrigation, interdit 24 h sur 24 ;
- l'irrigation agricole par forage en nappes calcaires du Jurassique interdit tous les jours de 8 h à 20 h, hors nappes du jurassique interdit tous les jours de 12 h à 18 h.

Des contrôles du respect de ces restrictions sont mis en œuvre par les agents de la Direction Départementale des Territoires et de l'Agence Française pour la Biodiversité.

Cet arrêté préfectoral est affiché dans toutes les mairies concernées.

L'arrêté préfectoral comportant la liste des communes concernées et le communiqué de presse sont téléchargeables sur le site de la préfecture à l'adresse suivante : <http://www.indre.pref.gouv.fr/Nos-publications/Loi-Sur-l-Eau-et-Les-Milieus-Aquatiques/Gestion-des-etiages>

---

**Contact presse :**

Aline CARRAT

Bureau de la représentation de l'État et de la communication interministérielle

Tél : 02.54.29.50.54

Mèl : [pref-communication@indre.gouv.fr](mailto:pref-communication@indre.gouv.fr)

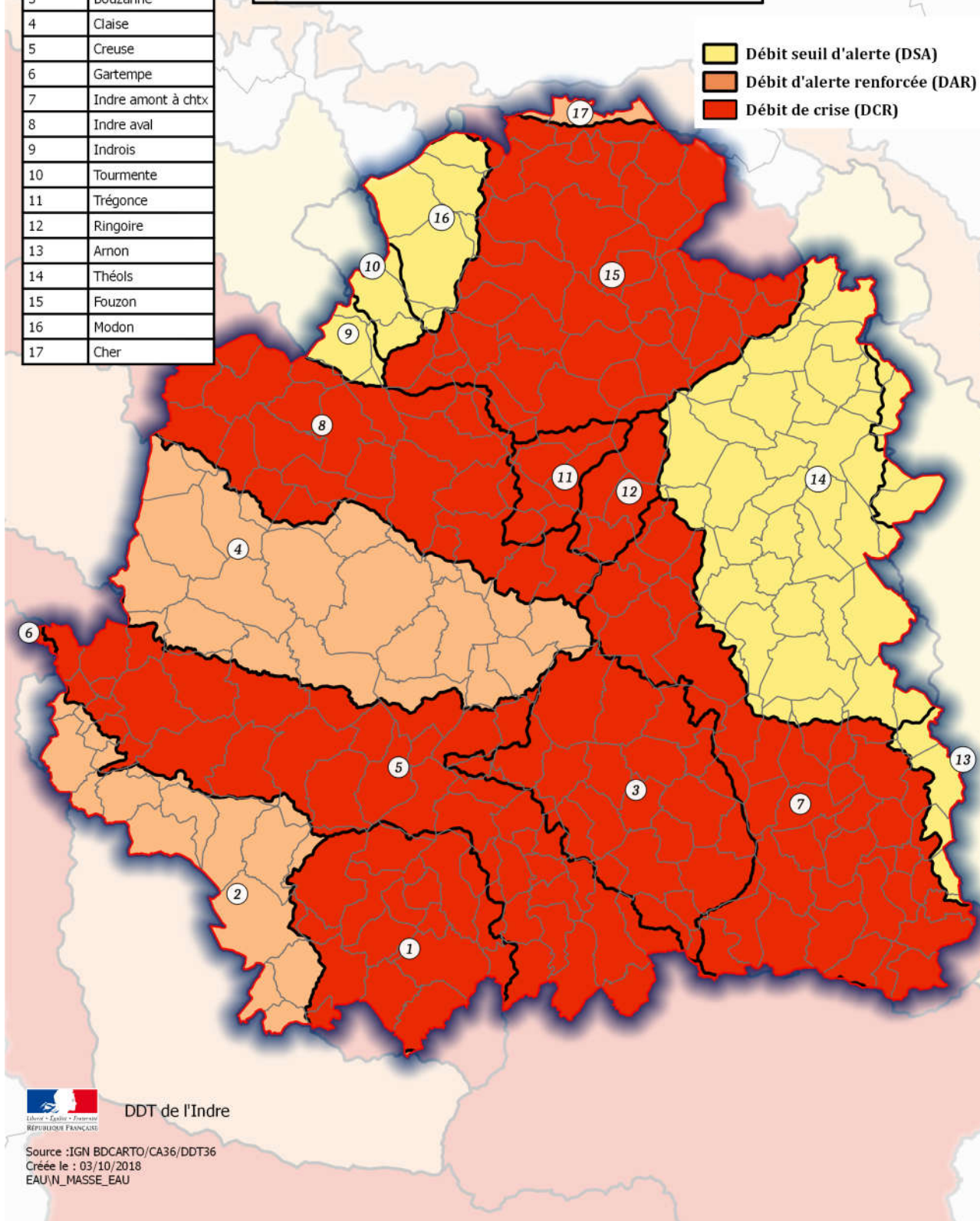
# ANNEXE N° 1 : CARTE

Département de l'Indre

## BASSINS VERSANTS 2018 Situation Hors gestion volumétrique

Etiquette	Bassin versant
1	Anglin amont
2	Anglin aval
3	Bouzanne
4	Claise
5	Creuse
6	Gartempe
7	Indre amont à chtx
8	Indre aval
9	Indrois
10	Tourmente
11	Trégonce
12	Ringoire
13	Arnon
14	Théols
15	Fouzon
16	Modon
17	Cher

■ Débit seuil d'alerte (DSA)  
■ Débit d'alerte renforcée (DAR)  
■ Débit de crise (DCR)



DDT de l'Indre

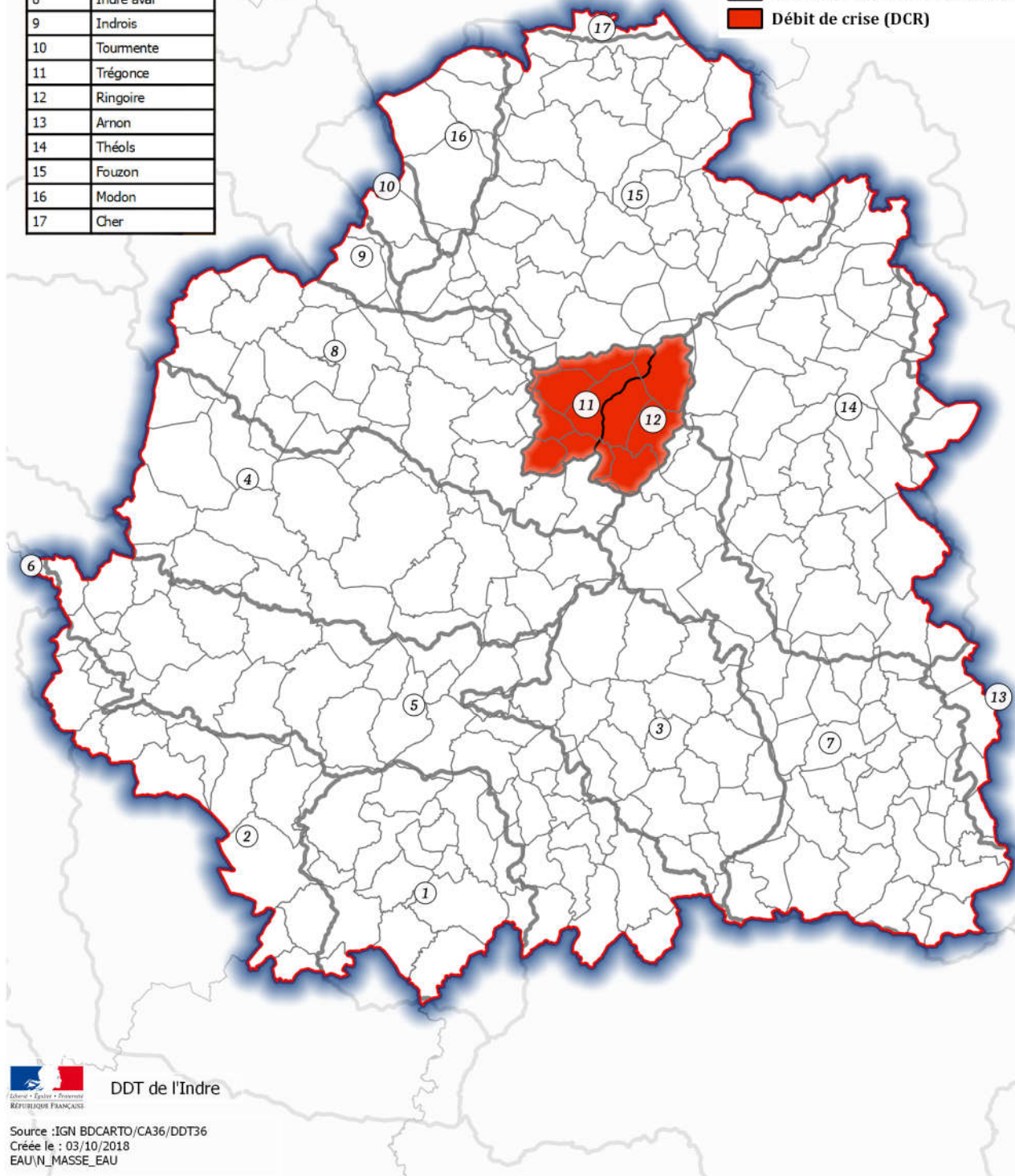
Source :IGN BDCARTO/CA36/DDT36  
Créée le : 03/10/2018  
EAU\_N\_MASSE\_EAU

Département de l'Indre

## BASSINS VERSANTS 2018 Situation en Gestion volumétrique

Etiquette	Bassin versant
1	Anglin amont
2	Anglin aval
3	Bouzanne
4	Claise
5	Creuse
6	Gartempe
7	Indre amont à chtx
8	Indre aval
9	Indrois
10	Toumente
11	Trégonce
12	Ringoire
13	Arnon
14	Théols
15	Fouzon
16	Modon
17	Cher

■ Débit seuil d'alerte (DSA)  
■ Débit d'alerte renforcée (DAR)  
■ Débit de crise (DCR)



DDT de l'Indre

Source :IGN BDCARTO/CA36/DDT36  
Créée le : 03/10/2018  
EAU\N\_MASSE\_EAU

**ANNEXE N° 2 : LISTE DES COURS D'EAU ET DES COMMUNES CONCERNÉES PAR LE PLAN DE SEUIL D'ALERTE (DSA)**

**Zone hydrographique n°9 : L'Indrois**

Communes
ECUEILLE
HEUGNES
PREAUX
VILLEGOUIN

**Zone hydrographique n°10 : La Tourmente**

Communes
ECUEILLE
HEUGNES
LUCAY-LE-MALE

**Zone hydrographique n°13 : L'Arnon**

Communes			
CHOUDAY	LIGNEROLLES	SAINT-CHRISTOPHE-EN-BOUCHERIE	THEVET-SAINT-JULIEN
ISSOUDUN	MIGNY	SAINT-GEORGES-SUR-ARNON	URCIERS
LA BERTHENOUX	NERET	SEGRY	VICQ-EXEMPLET

**Zone hydrographique n°14 : La Théols**

Communes			
AMBRAULT	ARDENTES	BOMMIERS	BRION
BRIVES	CHOUDAY	COINGS	CONDE
DIORS	DIOU	GIROUX	ISSOUDUN
LA BERTHENOUX	LA CHAMPENOISE	LES BORDES	LIZERAY
MARON	MENETREOLS-SOUS-VATAN	MERS-SUR-INDRE	MEUNET-PLANCHES
MIGNY	MONTIERCHAUME	MONTIPOURET	NEUVY-PAILLOUX
NOHANT-VIC	PAUDY	PRUNIER	REUILLY
SAINT-AOUSTRILLE	SAINT-AOUT	SAINT-AUBIN	SAINT-CHARTIER
SAINT-CHRISTOPHE-EN-BOUCHERIE	SAINT-GEORGES-SUR-ARNON	SAINT-PIERRE-DE-JARDS	SAINT-VALENTIN
SAINTE-FAUSTE	SAINTE-LIZAIGNE	SASSIERGES-SAINT-GERMAIN	SEGRY
THIZAY	VOUILLON		

**Zone hydrographique n°16 : Le Modon**

Communes			
ECUEILLE	FAVEROLLES	JEU-MALOCHE	LUCAY-LE-MALE
LYE	VEUIL	VILLENTROIS	

**LISTE DES COURS D'EAU ET DES COMMUNES CONCERNÉES PAR LE PLAN DE SEUIL D'ALERTE RENFORCÉ (DAR)**

**Zone hydrographique n°2 : L'Anglin aval**

<b>Communes</b>			
BELABRE	BONNEUIL	CHAILLAC	CHALAIS
CIRON	CONCREMIERS	FONTGOMBAULT	INGRANDES
LE BLANC	LIGNAC	LURAI	MAUVIERES
MERIGNY	PRISSAC	RUFFEC	SAINTE-AIGNY
SAINTE-HILAIRE-SUR-BENAIZE	SAUZELLES	TILLY	

**Zone hydrographique n°4 : La Claise**

<b>Communes</b>			
AZAY-LE-FERRON	BUZANCAIS	CHASSENEUIL	CLERE-DU-BOIS
DOUADIC	LA CHAPELLE-ORTHEMALE	LA PEROUILLE	LINGE
LUANT	LUREIL	MARTIZAY	MEOBECQ
MEZIERES-EN-BRENNE	MOGNE	NEUILLAY-LES-BOIS	NIHERNE
NURET-LE-FERRON	OBTERRE	PAULNAY	ROSNAY
SAINTE-MAUR	SAINTE-MICHEL-EN-BRENNE	SAINTE-GEMME	SAULNAY
VELLES	VENDOEUVRES	VILLEDIEU-SUR-INDRE	VILLIERS

**Zone hydrographique n°17 : Le Cher**

<b>Communes</b>
CHABRIS
LA VERNELLE

**LISTE DES COURS D'EAU ET DES COMMUNES CONCERNÉES PAR LE PLAN DE  
CRISE (DCR)**

**Zone hydrographique n°1 : L'Anglin amont**

Communes			
ARGENTON-SUR-CREUSE	BAZAIGES	BEAULIEU	CELON
CHAILLAC	CHALAIS	CHAZELET	DUNET
EGUZON-CHANTOME	LA CHATRE-LANGLIN	LIGNAC	LUZERET
MOUHET	PARNAC	PRISSAC	ROUSSINES
SACIERGES-SAINT-MARTIN	SAINT-BENOIT-DU-SAULT	SAINT-CIVRAN	SAINT-GILLES
THENAY	VIGOUX		

**Zone hydrographique n°3 : La Bouzanne**

Communes			
AIGURANDE	ARDENTES	ARTHON	BOUESSE
BUXIERES-D'AILLAC	CHASSENEUIL	CHAVIN	CLUIS
CROZON-SUR-VAUVRE	FOUGEROLLES	GOURNAY	JEU-LES-BOIS
LA BUXERETTE	LE PECHEREAU	LE POINCONNET	LE PONT-CHRETIEN- CHABENET
LUANT	LYS SAINT GEORGES	MAILLET	MALICORNAY
MONTCHEVRIER	MOSNAY	MOUHERS	NEUVY-SAINT-SEPULCHRE
ORSENNES	POMMIERS	SAINT-DENIS-DE-JOUHET	SAINT-MARCEL
TENDU	TRANZAULT	VELLES	

**Zone hydrographique n°5 : La Creuse**

Communes			
AIGURANDE	ARGENTON-SUR-CREUSE	BADECON-LE-PIN	BARAIZE
BAZAIGES	BELABRE	CEAULMONT	CELON
CHASSENEUIL	CHAVIN	CHITRAY	CIRON
CLUIS	CUZION	DOUADIC	EGUZON-CHANTOME
FONTGOMBAULT	GARGILLESSE-DAMPPIERRE	LE BLANC	LE MENOUX
LE PECHEREAU	LE PONT-CHRETIEN- CHABENET	LINGE	LOURDOUEIX-SAINT-MICHEL
LUANT	LURAI	LUREUIL	MALICORNAY
MIGNE	MONTCHEVRIER	NEONS-SUR-CREUSE	NEUVY-SAINT-SEPULCHRE
NURET-LE-FERRON	ORSENNES	OULCHES	POMMIERS
POULIGNY-SAINT-PIERRE	PREUILLY-LE-VILLE	RIVARENNES	ROSNAY
RUFFEC	SAINT-AIGNY	SAINT-GAULTIER	SAINT-MICHEL
SAINT-PLANTAIRE	SAUZELLES	TENDU	THENAY
TOURNON-SAINT-MARTIN			

**Zone hydrographique n°6 : La Gartempe**

Communes
NEONS-SUR-CREUSE

**Zone hydrographique n°7 : L'Indre amont**

Communes			
AIGURANDE	ARDENTES	ARTHON	BRIANTES
CHAMPILLET	CHASSIGNOLLES	CHATEAUROUX	COINGS
CREVANT	CROZON-SUR-VAUVRE	DEOLS	DIORS
ETRECHET	FEUSINES	FOUGEROLLES	JEU-LES-BOIS
LA BERTHENOUX	LA BUXERETTE	LA CHATRE	LA MOTTE-FEUILLY
LACS	LE MAGNY	LE POINCONNET	LIGNEROLLES



LOUROUER-SAINT-LAURENT	LYS-SAINT-GEORGES	MERS-SUR-INDRE	MONTGIVRAY
MONTIERCHAUME	MONTIPOURET	MONTLEVICQ	NERET
NOHANT-VIC	PERASSAY	POULIGNY-NOTRE-DAME	POULIGNY-SAINT-MARTIN
SAINT-CHARTIER	SAINT-DENIS-DE-JOUHET	SAINT-MAUR	SAINTE-SEVERE-SUR-INDRE
SARZAY	SAZERAY	THEVET-SAINT-JULIEN	TRANZAULT
URCIERS	VERNEUIL-SUR-IGNERAIE	VICQ-EXEMPLET	VIGOULANT
VIJON			

### **Zone hydrographique n°8 : L'Indre aval**

<b>Communes</b>			
ARGY	ARPHEUILLES	BUZANCAIS	CHATEAUROUX
CHATILLON-SUR-INDRE	CLION	FLERE-LA-RIVIERE	FRANCILLON
CLERE-DU-BOIS	CHEZELLES	SAINT-MARTIN-DE-LAMPS	VILLEGAIN
FREDILLE	LA CHAPELLE-ORTHEMALE	LE TRANGER	OBTERRE
PALLUAU-SUR-INDRE	PELLEVOISIN	SAINT-CYRAN-DU-JAMBOT	SAINT-GENOU
SAINT-LACTENCIN	SAINT-MEDARD	SAINT-PIERRE-DE-LAMPS	SAINTE-GEMME
SAINT-MAUR	MURS	NIHERNE	VILLERS-LES-ORMES
SAULNAY	SOUGE	VILLEDIEU-SUR-INDRE	VILLIERS

### **Zone hydrographique n°11 : La Trégonce (gestion volumétrique et hors gestion volumétrique)**

<b>Communes</b>	
BRION	SAINT-LACTENCIN
CHEZELLES	VILLEDIEU-SUR-INDRE
FRANCILLON	VILLEGONGIS
LEVROUX	VILLERS-LES-ORMES
NIHERNE	VINEUIL

### **Zone hydrographique n° 12: La Ringoire (gestion volumétrique et hors gestion volumétrique)**

<b>Communes</b>
BRION
COINGS
DEOLS
SAINT MAUR
VILLERS-LES-ORMES
VINEUIL

### **Zone hydrographique n°15 : Le Fouzon**

<b>Communes</b>			
AIZE	ANJOUIN	BAGNEUX	BAUDRES
BOUGES LE CHATEAU	BRETAGNE	BRION	BUXEUIL
CHABRIS	DUN-LE-POELIER	FONTENAY	FONTGUENAND
FRANCILLON	FREDILLE	GEHEE	GIROUX
GUILLY	HEUGNES	JEU-MALOCHE	LA CHAPPELE-SAINT-LAURIAN
LA VERNELLE	LANGE	LEVROUX	LINIEZ
LUCAY-LE-LIBRE	LYE	MENETOU-SUR-NAHON	MENETREOLS-SOUS-VATAN
MEUNET-SUR-VATAN	MOULINS-SUR-CEPHONS	ORVILLE	PARPECAY
PAUDY	PELLEVOISIN	POULAINES	REBOURSIN
ROUVRES-LES-BOIS	SAINT-CHRISTOPHE-EN-BAZELLE	SAINT-FLORENTIN	SAINT-MARTIN-DE-LAMPS
SAINT-PIERRE-DE-JARDS	SAINTE-CECILE	SANT-PIERRE-DE-LAMPS	SELLES-SUR-NAHON
SEMBLECAY	VALENCAY	VARENNE-SUR-FOUZON	VATAN
VEUIL	VICQ-SUR-NAHON	VILLENTOIS	